

# Wann ist mobiles Lernen sinnvoll?

Claudia Bremer  
studiumdigitale  
Universität Frankfurt/M



# Was ist überhaupt mobiles Lernen?



# Szenarien mobilen „Lernens“

**Inneruniversitäre  
Nutzung**

**Informationen zur Studienorganisation**  
Bsp. Infocility (FH Dortmund)

**Außeruniversitäre  
Nutzung**

# Infocility

FH Dortmund

**Lokation basierte Informationen**  
(mittels NFC-Tag) zu

- **Gebäude und Rauminformationen**  
z.B. Gebäudeplan usw.
- **Personeninformationen**  
z.B. zu Sprechzeiten, Tel.Nr., Email,...
- **Zugriff auf Lernressourcen**  
z.B. zu Lehrveranstaltungen



# Szenarien mobilen „Lernens“

**Inneruniversitäre  
Nutzung**

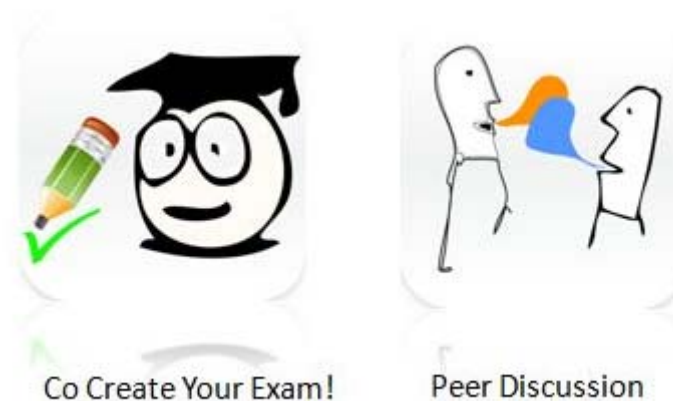
**Informationen zur Studienorganisation**  
Bsp. Infocility (FH Dortmund)

**In den Lehrveranstaltung**  
Bsp. Einsatz als TED-Systeme (Uni Kassel)

**Außeruniversitäre  
Nutzung**

# Einsatz in Lehrveranstaltung

z.B. Quizzes, als TED-Systeme usw. (Beispiel Uni Kassel)



René Wegener, Matthias Söllner, Amanda Voss, Jan Marco Leimeister (2011):  
**Einflussgrößen auf die Nutzungsabsicht von Mobile Learning in  
verschiedenen Einsatzszenarien**, Tagungsband DeLFI Proceedings 2011.

# Szenarien mobilen „Lernens“

**Inneruniversitäre  
Nutzung**

**Informationen zur Studienorganisation**  
Bsp. Infocility (FH Dortmund)

**In den Lehrveranstaltung**  
Bsp. Einsatz als TED-Systeme (Uni Kassel)

**Außeruniversitäre  
Nutzung**

**Selbstlernphasen in der Uni oder zuHause**  
Bsp. eLectures

# eLectures

- Startseite
- Neue Videos
- Fachbereiche
- Andere Veranstaltungen

- [FB 01 Rechtswissenschaft](#)
- [FB 02 Wirtschaftswissenschaften](#)
- [FB 03 Gesellschaftswissenschaften](#)
- [FB 04 Erziehungswissenschaften](#)
- [FB 05 Psychologie und Sportwissenschaften](#)
- [FB 06 Evangelische Theologie](#)
- [FB 07 Katholische Theologie](#)
- [FB 08 Philosophie und Geschichtswissenschaften](#)
- [FB 09 Sprach- und Kulturwissenschaften](#)
- [FB 10 Neuere Philologien](#)
- [FB 11 Geowissenschaften / Geographie](#)
- [FB 12 Informatik und Mathematik](#)
- [FB 13 Physik](#)
- [FB 14 Biochemie, Chemie und Pharmazie](#)
- [FB 15 Biowissenschaften](#)
- [FB 16 Medizin](#)

ZLF Zentrum für Lehrerbildung, Schul- und Unterrichtsforschung

Ringvorlesung Soziale Netzwerke in Schule und Gesellschaft

[Andere](#)

## Ringvorlesung Soziale Netzwerke in Schule und Gesellschaft

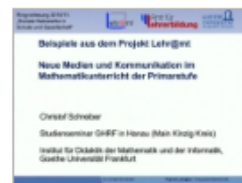
### Der sichere Umgang mit sozialen Netzwerken und den neuen Medien



**Untertitel:** Web 2.0 - Risiken und Prävention  
**Sprecher:** Markus Bönisch - Hessisches Landeskriminalamt  
**Ort:** IG 411  
**Datum:** 10.02.2011



### Beispiele aus dem Projekt Lehr@mt -- Neue Medien und Kommunikation im Mathematikunterricht der Primarstufe



**Sprecher:** Dr. Christof Schreiber  
**Ort:** IG 411  
**Datum:** 03.02.2011 @ 18:20





## eLectures – erste Befragungsergebnisse

- ▶ Mobile (download) 39,2%
- ▶ Flash (streaming) 38,3%
- ▶ QuickTime High Quality (download) 19,9%
- ▶ MP3 Audio (download) 2,6%

Mobile + MP3 Audio eignen sich für mobile Geräte d.h. > 40%

# eLectures



# Szenarien mobilen „Lernens“

**Inneruniversitäre  
Nutzung**

**Informationen zur Studienorganisation**  
Bsp. Infocility (FH Dortmund)

**In den Lehrveranstaltung**  
Bsp. Einsatz als TED-Systeme (Uni Kassel)

**Außeruniversitäre  
Nutzung**

**Selbstlernphasen in der Uni oder zuHause**  
Bsp. eLectures, **Apps, WBTs usw.**

# Apps



# Apps

Micro learning?

Robes 2009:

**Micro- und Marcolearning**

Reimann 2010:

**Bekenntnis zum marco-learning**



# Apps

## Studie der TU Dresden

Viele Anwendungen wie Lernplattformen, WBTs nicht Smartphone geeignet.

(Neumann, Schulz 2011)



# Apps

## WBTs der Uni Kassel

Anpassungen für mobile Nutzung

„Zum einen wurden Selbstlernmaterialien in Form von Videoaufzeichnungen und Web Based Trainings zur Verfügung gestellt. Letztere stellten speziell auf die Tablet PCs angepasste eLearning Module dar.“

(Wegener et al 2011)

# Szenarien mobilen „Lernens“

## Inneruniversitäre Nutzung

**Informationen zur Studienorganisation**  
Bsp. Infocility (FH Dortmund)

**In den Lehrveranstaltung**  
Bsp. Einsatz als TED-Systeme (Uni Kassel)

**Selbstlernphasen in der Uni oder zuHause**  
Bsp. eLectures, Apps, WBTs usw.

## Außeruniversitäre Nutzung

**Location Based Learning**  
Bsp. Bauingenieure (TU Darmstadt)  
auch Exkursionen, Augmented Reality



# Location Based Learning

## Universität Frankfurt

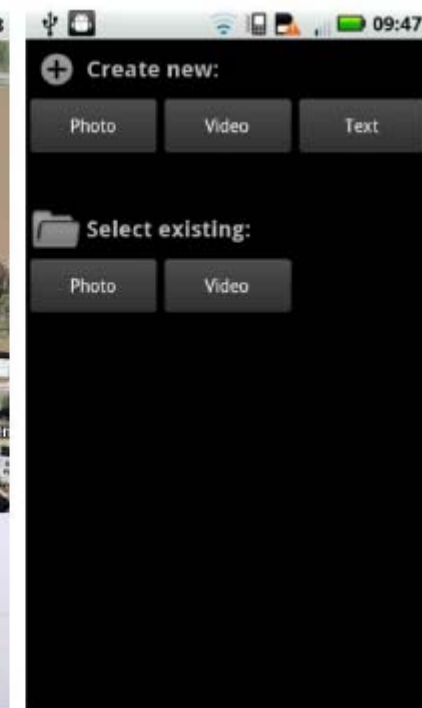
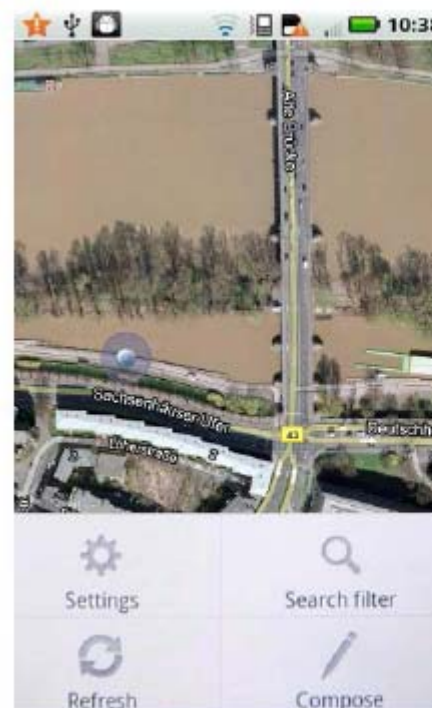


# Location Based Learning

Mobile Inhaltserfassung

Projekt TU Darmstadt  
Bauingenieurwesen

Tittel et al 2011:  
**Mobile Inhaltserfassung und  
mobiles Lernen mit dem Semantic  
Wiki im Bauingenieurwesen**



# Location Based Learning

Mobile Inhaltserfassung

ARLearn

Centre for Learning  
Sciences and Technologies  
Open Universiteit Nederland



# Location Based Learning On Demand

## Mobile Assistenz

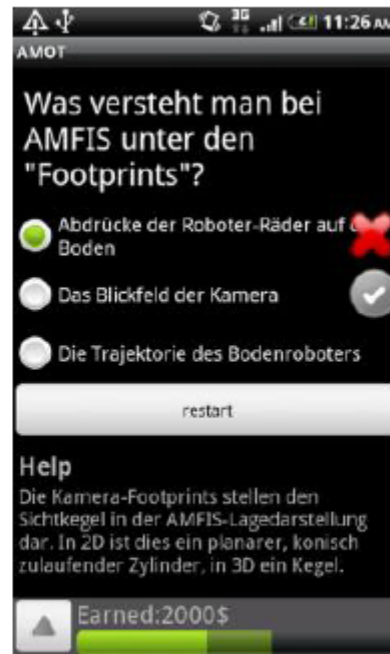
Streicher, Szentes, Bargel  
Fraunhofer-Institut für Optronik  
Systemtechnik und Bildaus-  
wertung (IOSB) Karlsruhe



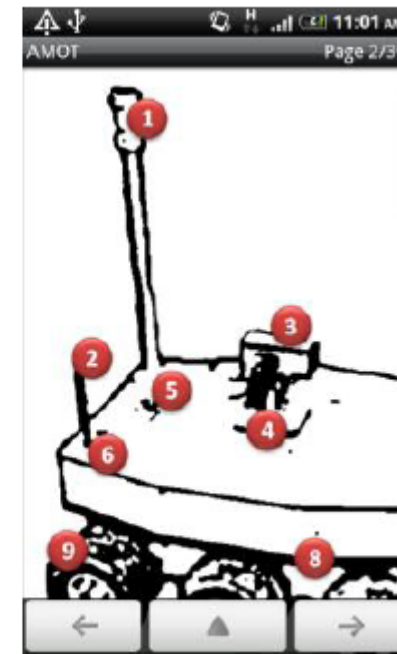
# Location Based Learning On Demand



(a) Seitenbeispiel



(b) Seitenbeispiel



(c) Hot-Spot Aufgabe

## -Fazit

- Potentiale im Bereich des kontext- und lokationbasierten Lernens

Prüfen, wo micro learning Chancen hat und wo nicht

Weitere Potentiale:

Gestenerkennung und neue Interaktionsformen

- „Vorübergehendes Problem“:  
Ausstattung und Eignung prüfen



**Claudia Bremer**  
**studiumdigitale**  
**Goethe-Universität Frankfurt/M.**

**[www.studiumdigitale.de](http://www.studiumdigitale.de)**  
**[bremer@sd.uni-frankfurt.de](mailto:bremer@sd.uni-frankfurt.de)**